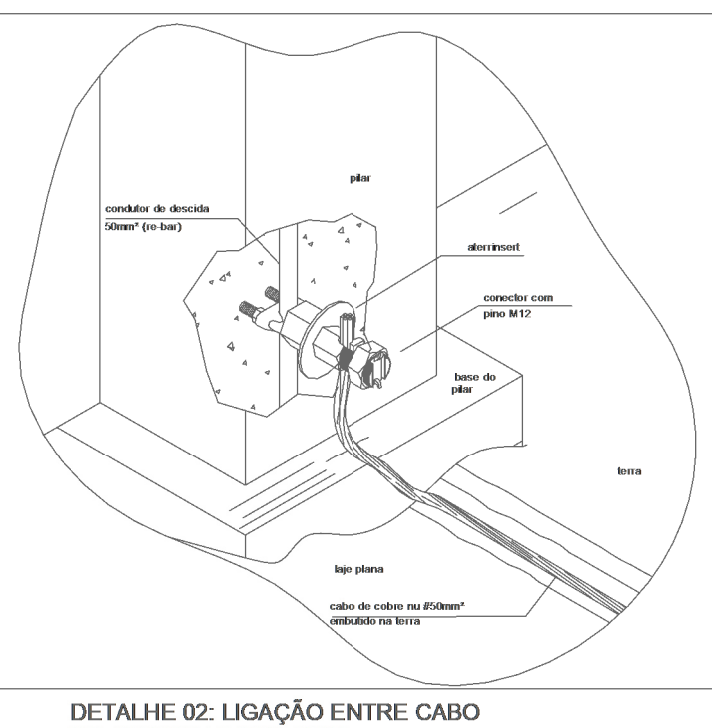
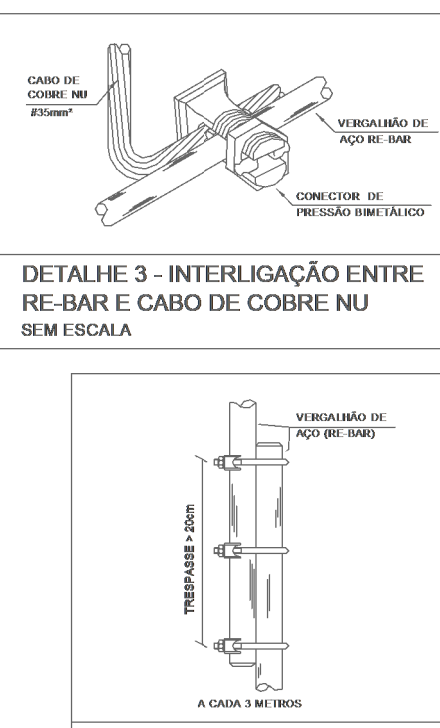


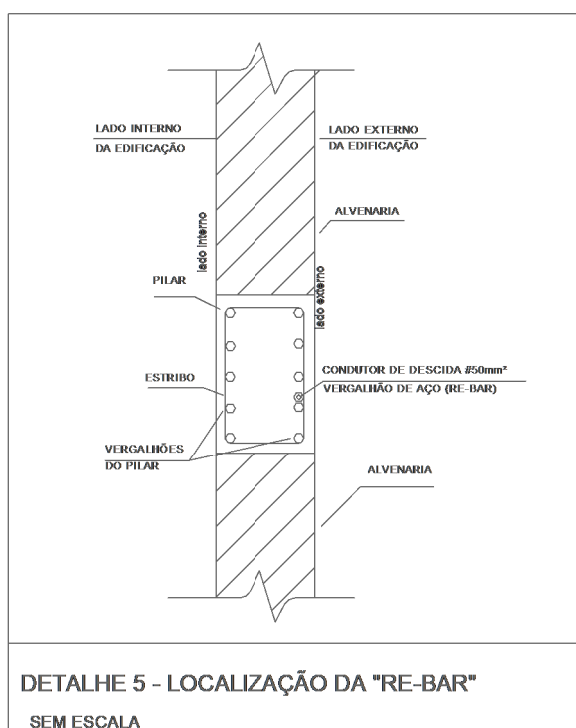
DETALHE 1 - ATERRAMENTO NOS TUBULÕES OU ESTACAS ESCAVADAS E RE-BAR PELO CINTAMENTO SEM ESCALA



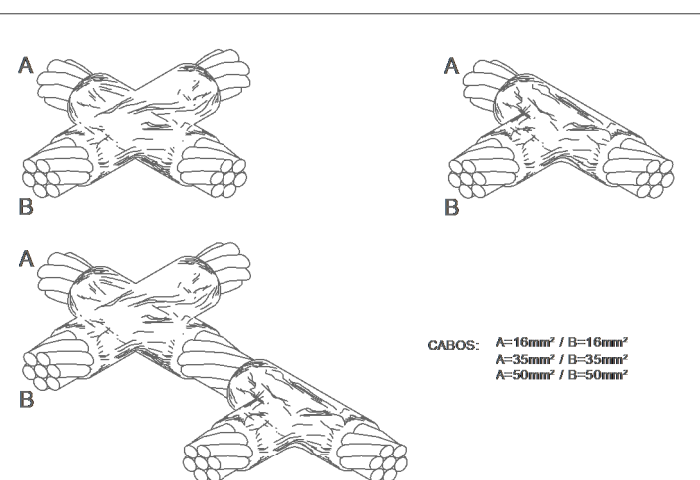
DETALHE 02: LIGAÇÃO ENTRE CABO DO ATERRAMENTO EMOLDADO NA TERRA E CONDUTOR DE DESCIDA (RE-BAR) SEM ESCALA



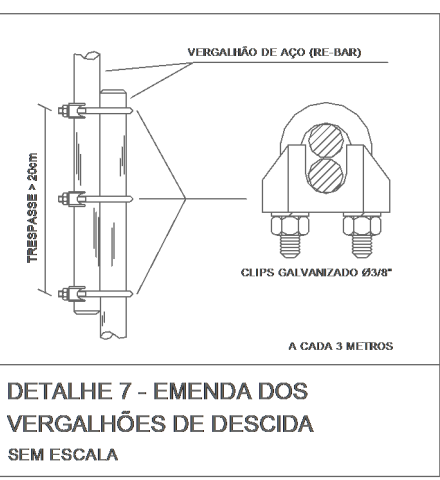
DETALHE 3 - INTERLIGAÇÃO ENTRE RE-BAR E CABO DE COBRE NO SEM ESCALA



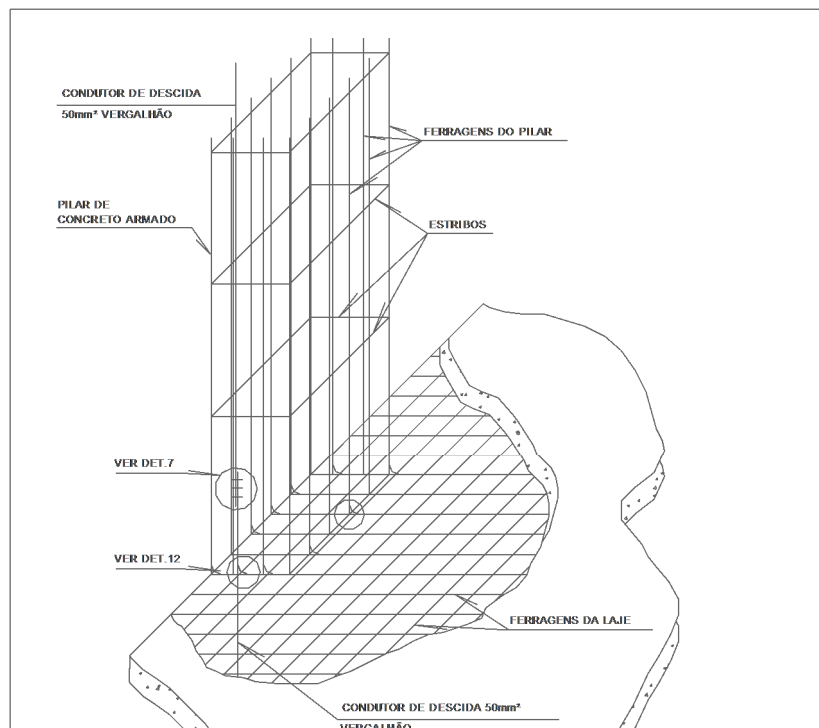
DETALHE 5 - LOCALIZAÇÃO DA "RE-BAR" SEM ESCALA



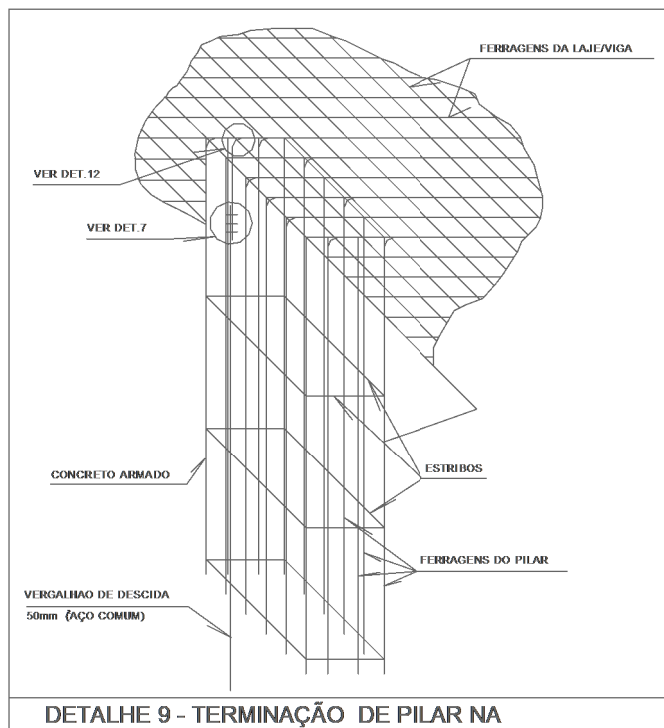
DETALHE 6 - EMENDA ENTRE CABOS DE COBRE NO SEM ESCALA



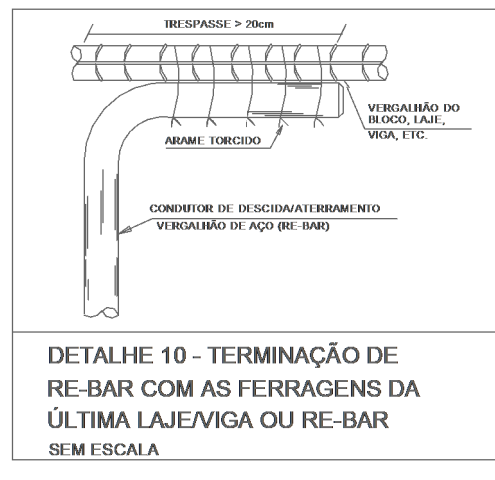
DETALHE 7 - EMENDA DOS VERGALHÕES DE DESCIDA SEM ESCALA



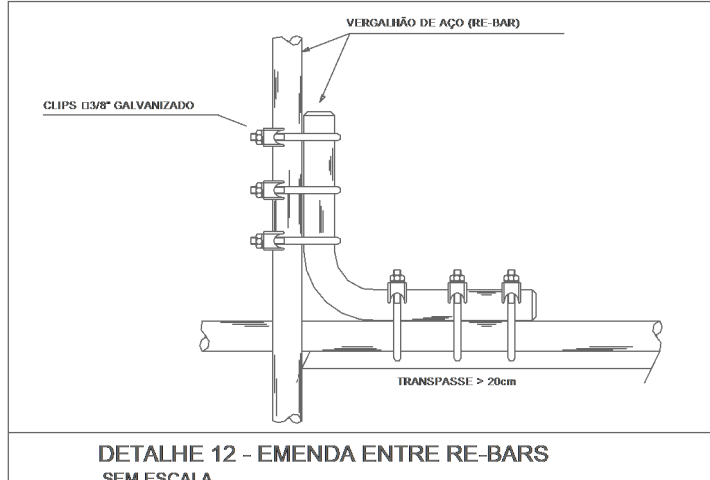
DETALHE 8 - ENCONTRO DAS FERRAGENS DAS LAJES COM AS FERRAGENS DOS PILARES SEM ESCALA



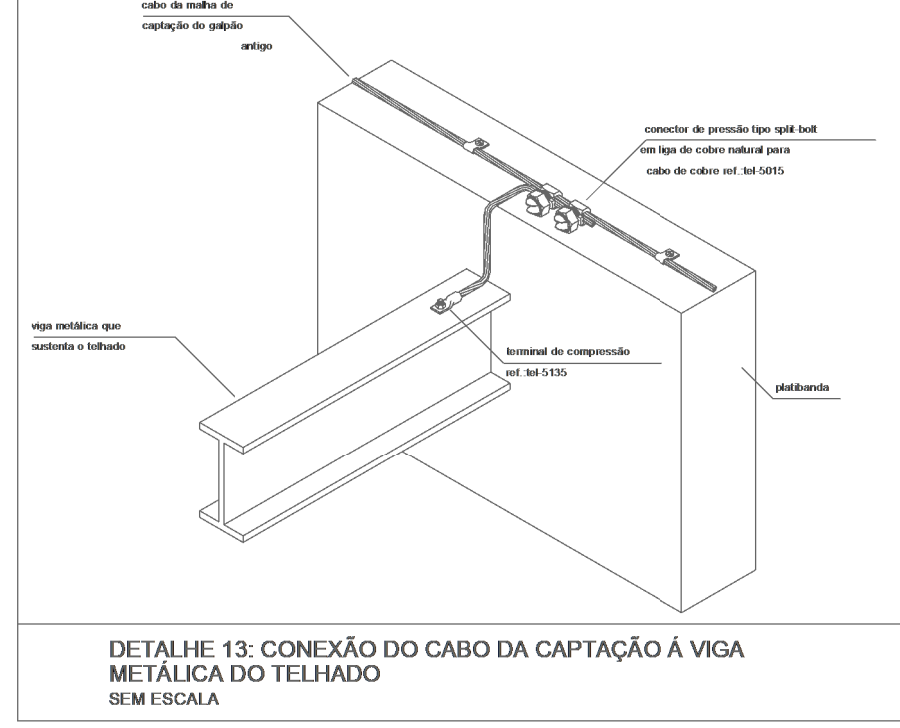
DETALHE 9 - TERMINAÇÃO DE PILAR NA LAJE SEM ESCALA



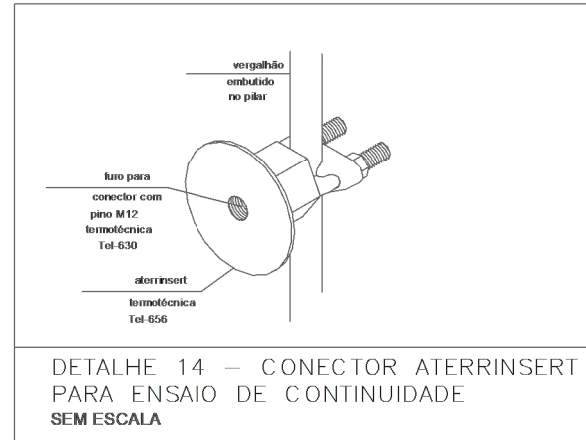
DETALHE 10 - TERMINAÇÃO DE RE-BAR COM AS FERRAGENS DA ÚLTIMA LAJE/VIGA OU RE-BAR SEM ESCALA



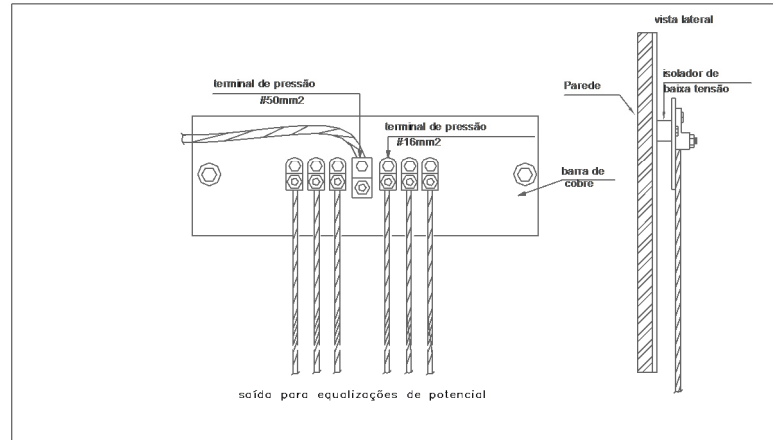
DETALHE 12 - EMENDA ENTRE RE-BARS SEM ESCALA



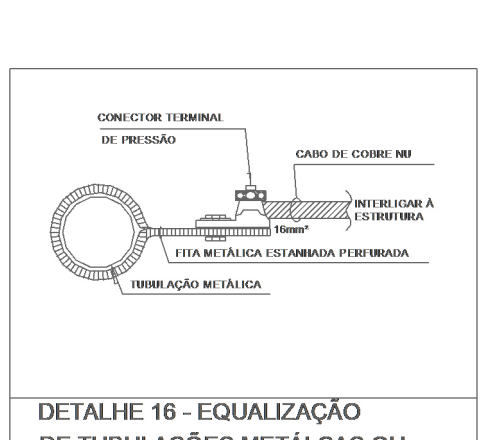
DETALHE 13 - CONEXÃO DO CABO DA CAPTAÇÃO À VIGA METÁLICA DO TELHADO SEM ESCALA



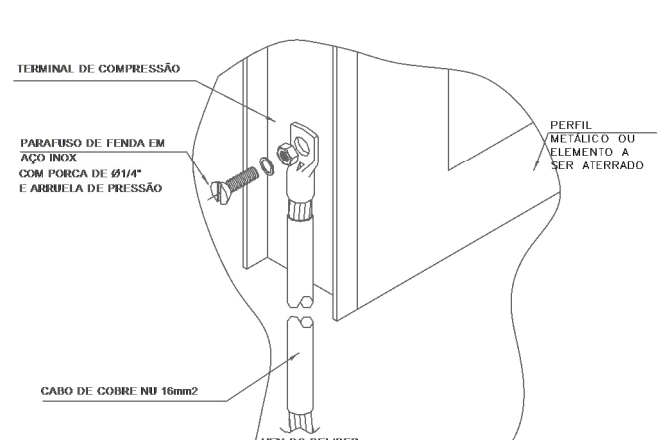
DETALHE 14 - CONECTOR ATERRISER PARA ENSAIO DE CONTINUIDADE SEM ESCALA



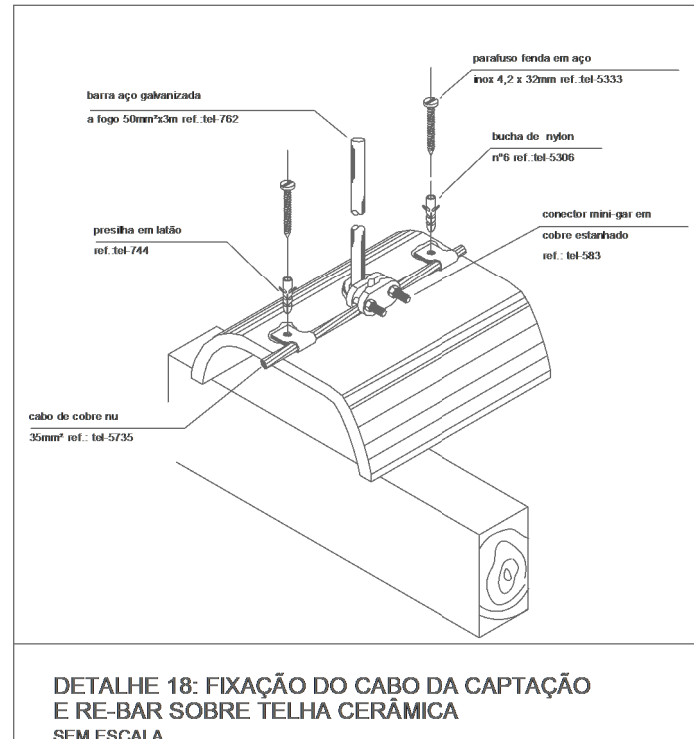
DETALHE 15 - MONTAGEM DA CAIXA DE EQUALIZAÇÃO DE POTENCIAL LOCAL (BEP/BEL) SEM ESCALA



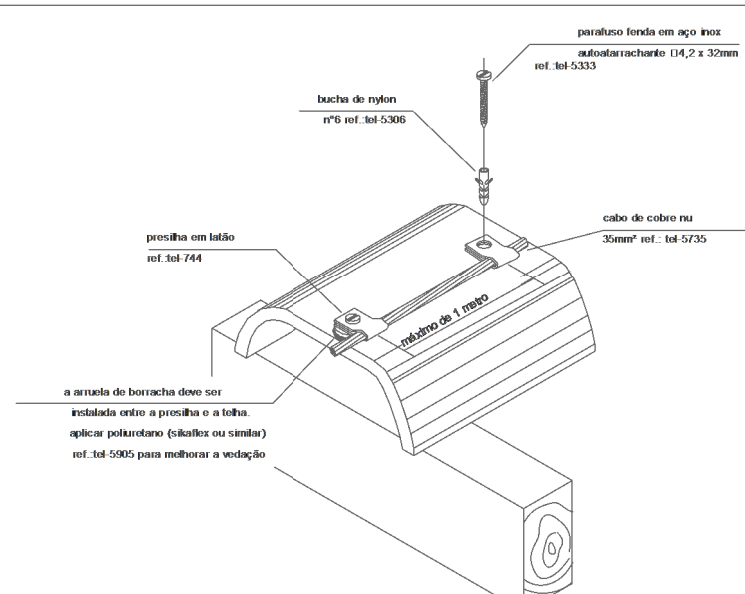
DETALHE 16 - EQUALIZAÇÃO DE TUBULAÇÕES METÁLICAS OU ESTRUTURAS SEÇÃO CILÍNDRICA SEM ESCALA



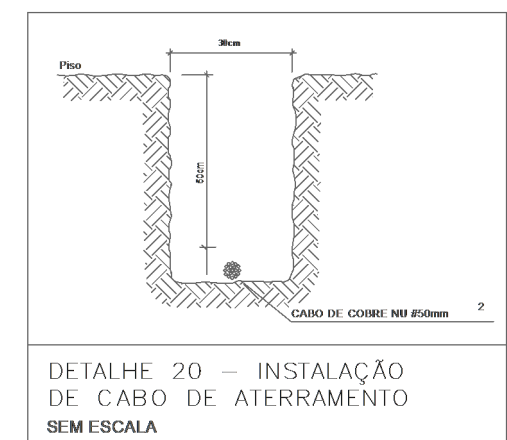
DETALHE 17 - EQUALIZAÇÃO DE PERFIL METÁLICO USANDO CABO DE COBRE SEM ESCALA



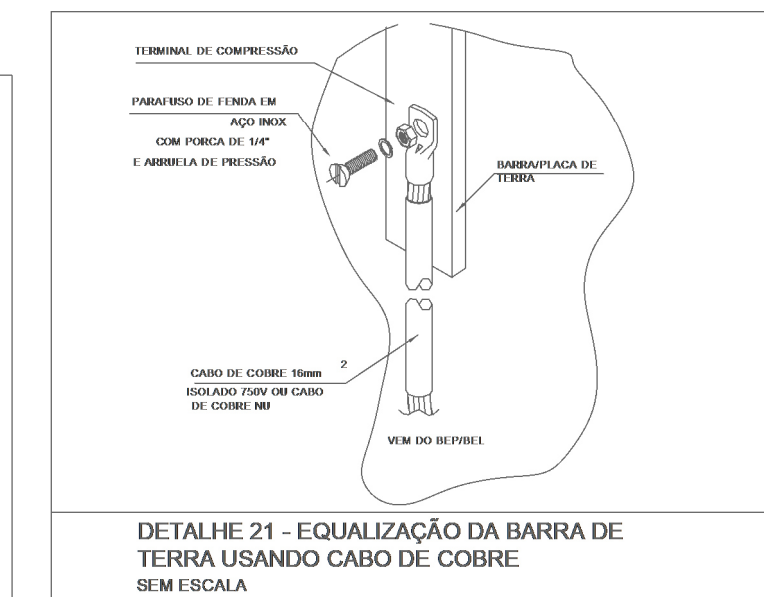
DETALHE 18 - FIXAÇÃO DO CABO DA CAPTAÇÃO E RE-BAR SOBRE TELHA CERÂMICA SEM ESCALA



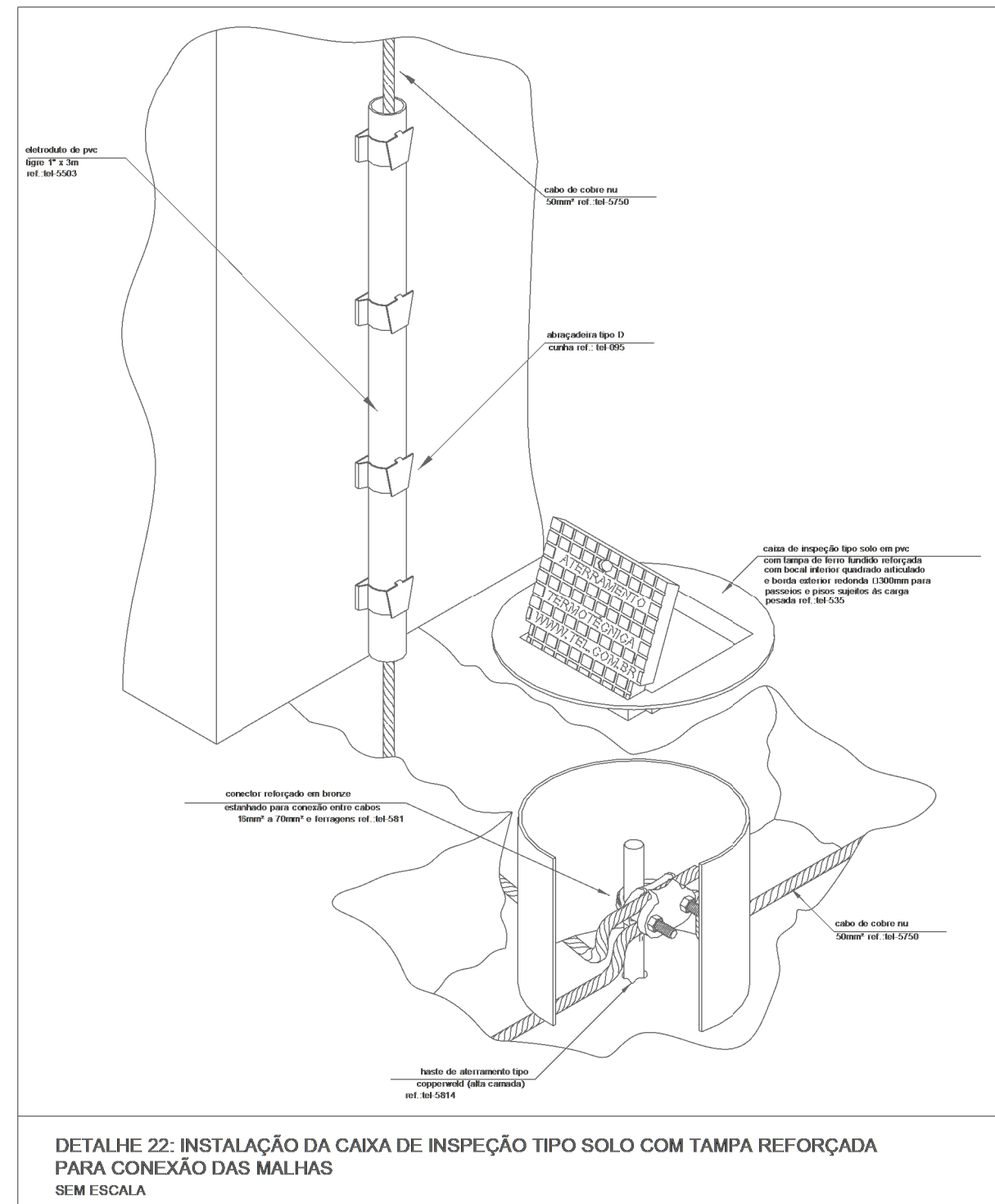
DETALHE 19 - FIXAÇÃO DO CABO DA CAPTAÇÃO NA TELHA SEM ESCALA



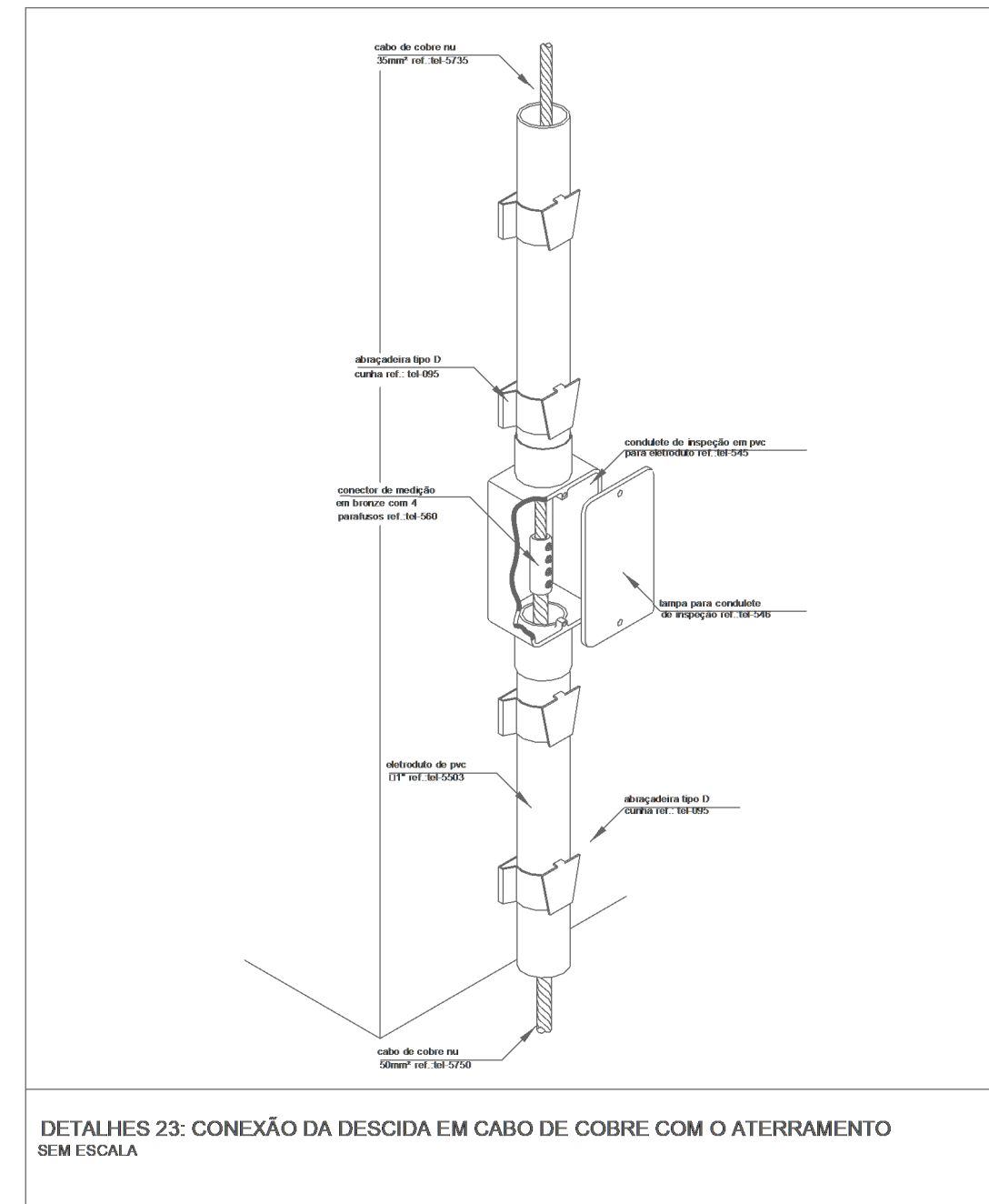
DETALHE 20 - INSTALAÇÃO DO CABO DE ATERRAMENTO SEM ESCALA



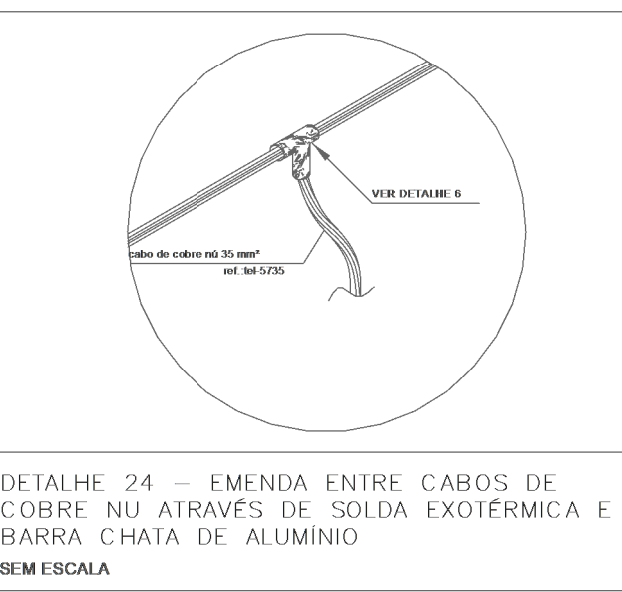
DETALHE 21 - EQUALIZAÇÃO DA BARRA DE TERRA USANDO CABO DE COBRE SEM ESCALA



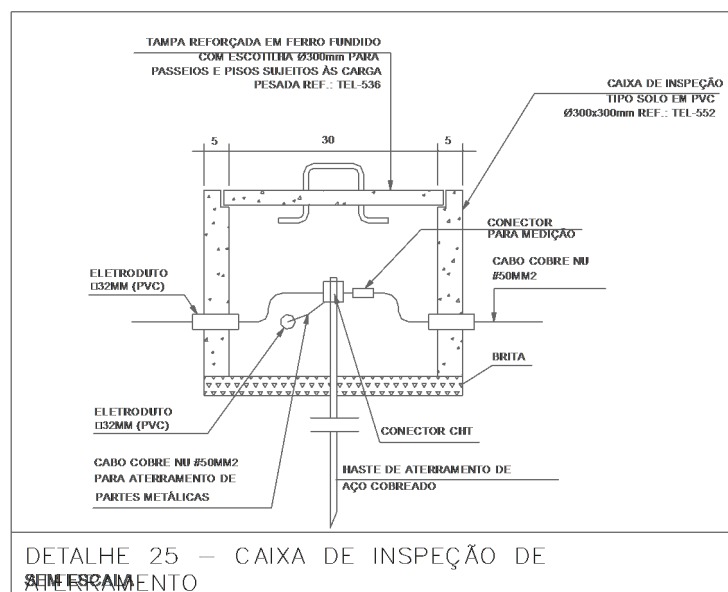
DETALHE 22 - INSTALAÇÃO DA CAIXA DE INSPEÇÃO TIPO SOLO COM TAMPA REFORÇADA PARA CONEXÃO DAS MALHAS SEM ESCALA



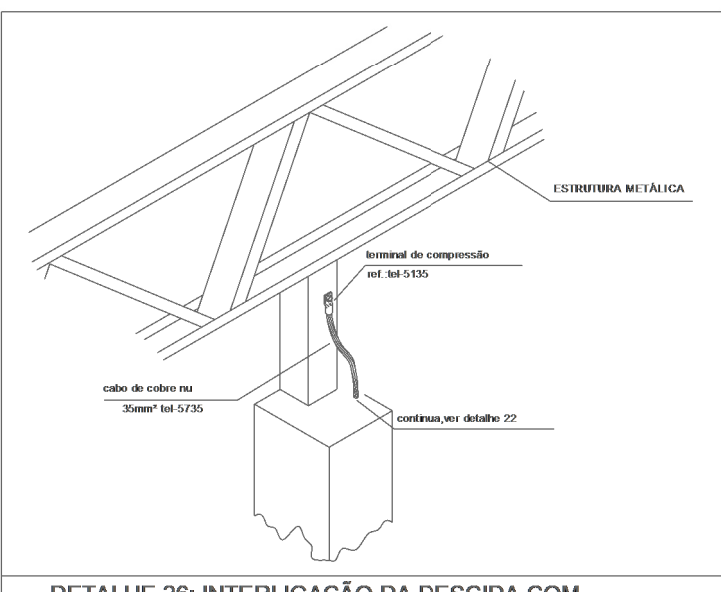
DETALHE 23 - CONEXÃO DA DESCIDA EM CABO DE COBRE COM O ATERRAMENTO SEM ESCALA



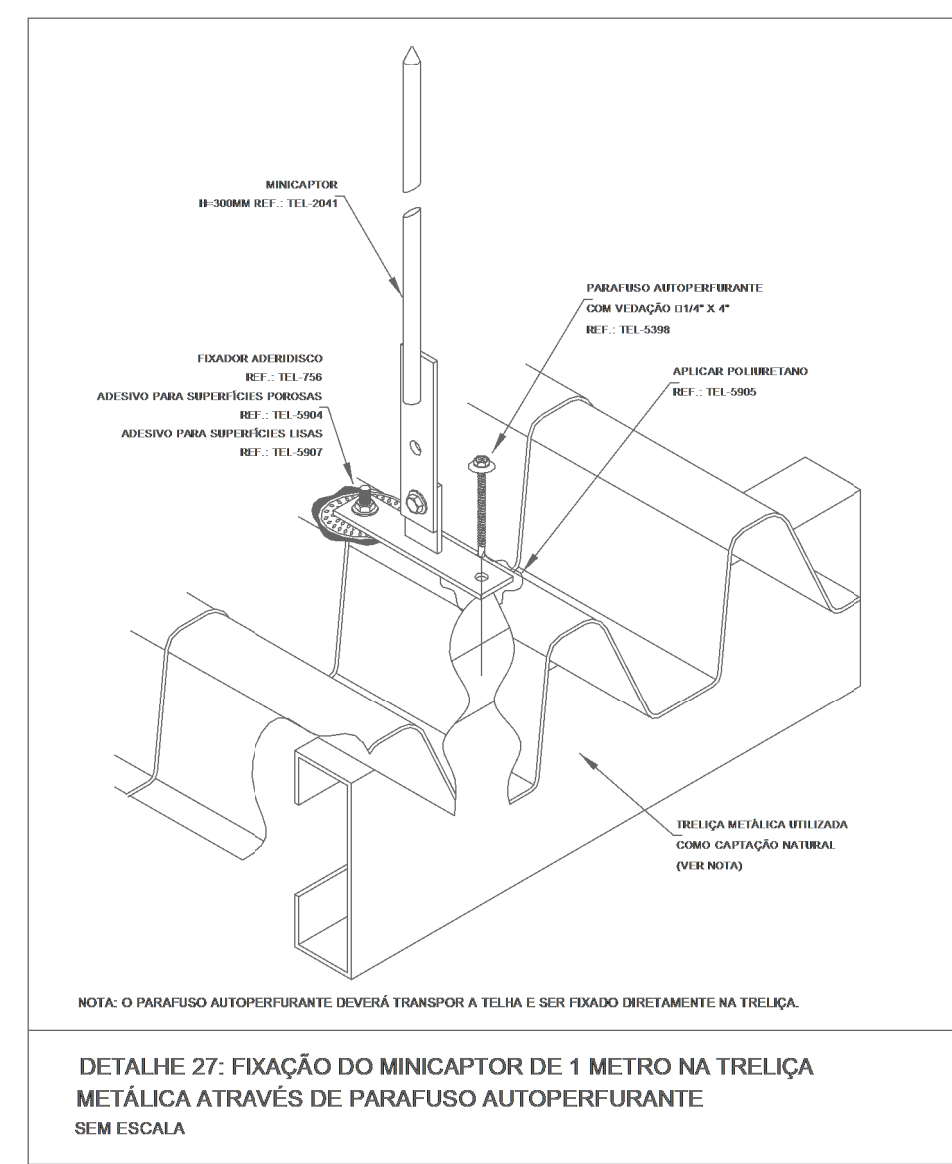
DETALHE 24 - EMENDA ENTRE CABOS DE COBRE NO SEM ESCALA



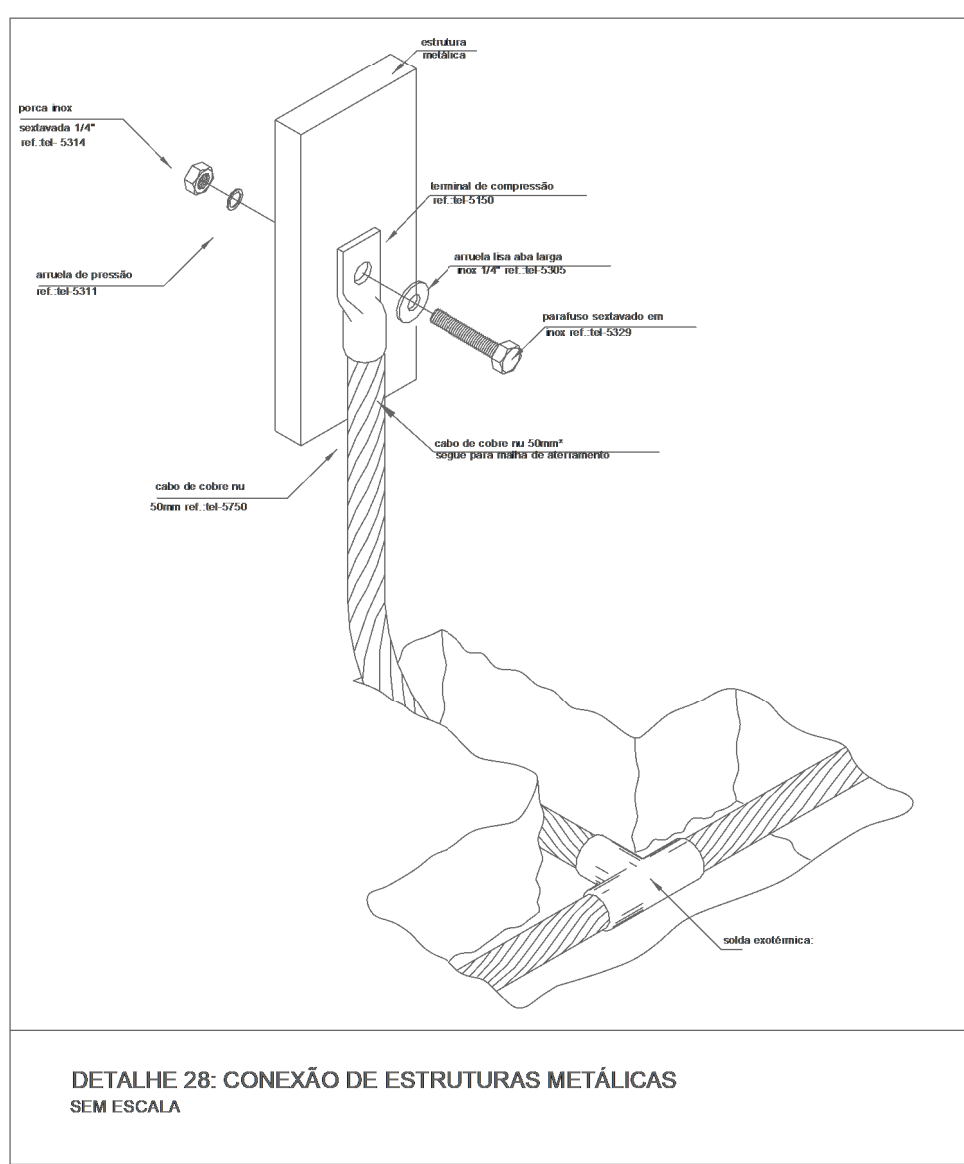
DETALHE 25 - CAIXA DE INSPEÇÃO DE RIM KROMALTO SEM ESCALA



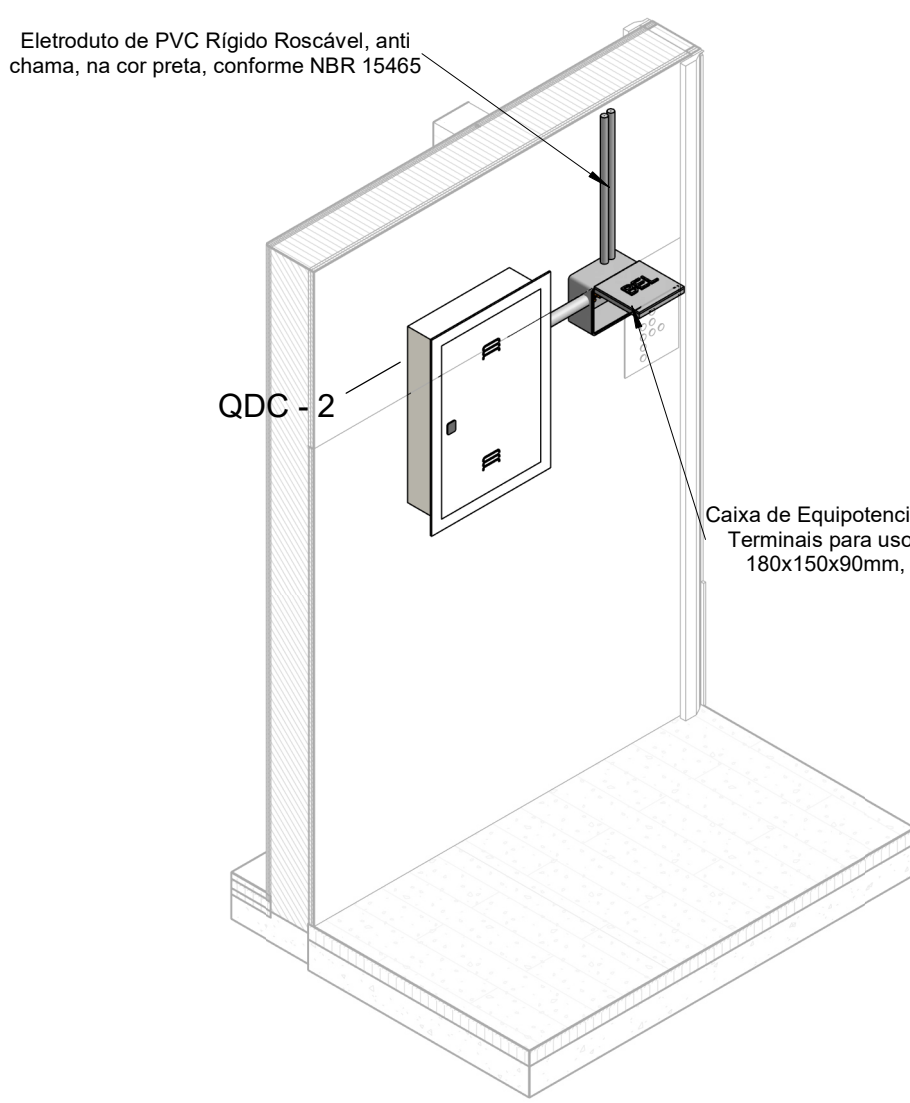
DETALHE 26 - INTERLIGAÇÃO DA DESCIDA COM A CAPTAÇÃO EM ESTRUTURA METÁLICA SEM ESCALA



DETALHE 27 - FIXAÇÃO DO MINICAPTOR DE 1 METRO NA TRELIÇA METÁLICA ATRAVÉS DE PARAFUSO AUTOPERFURANTE SEM ESCALA



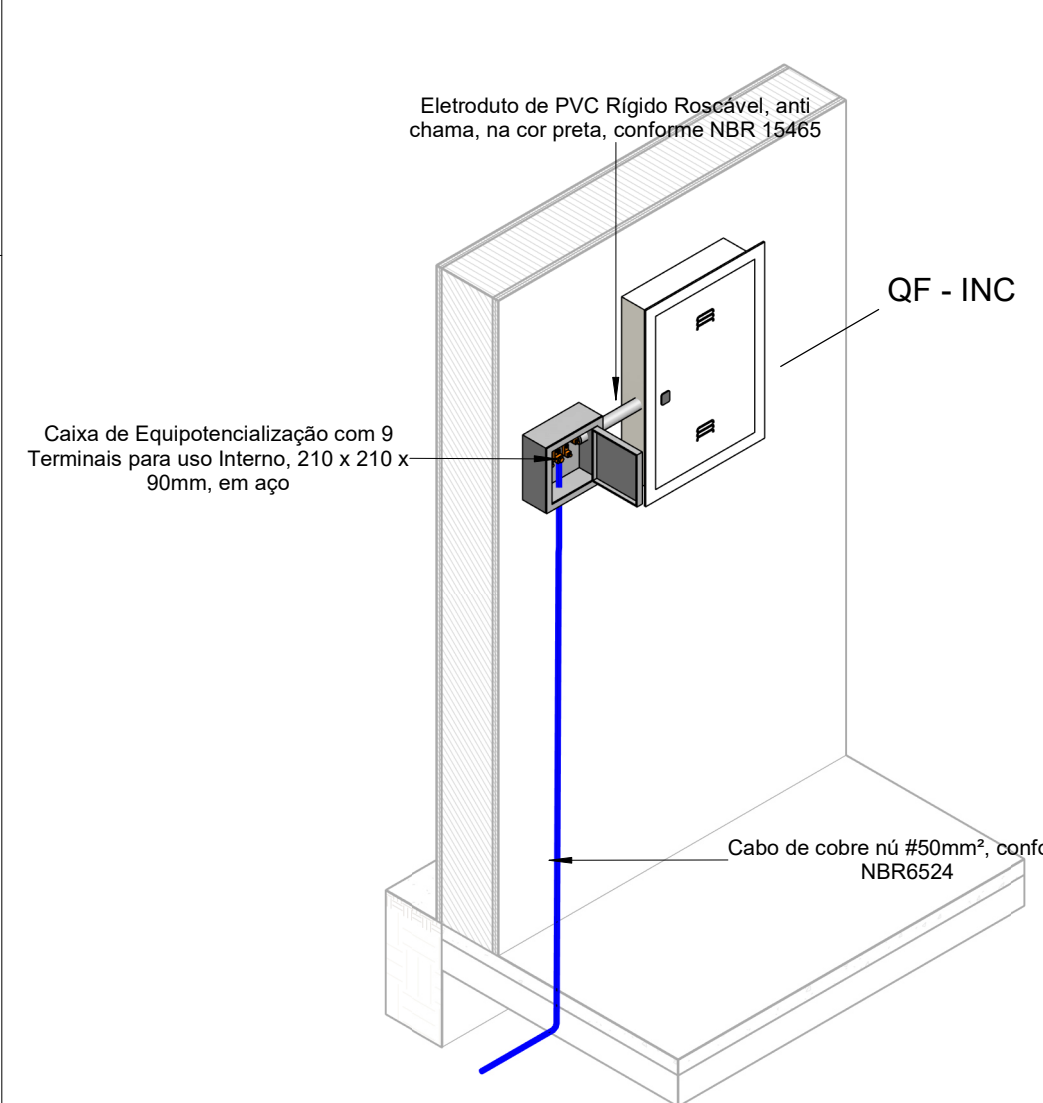
DETALHE 28 - CONEXÃO DE ESTRUTURAS METÁLICAS SEM ESCALA



QDC - 2

Caixa de Equipotencialização Local com 5 Terminais para uso Interno e Externo, 180x150x90mm, em Polipropileno

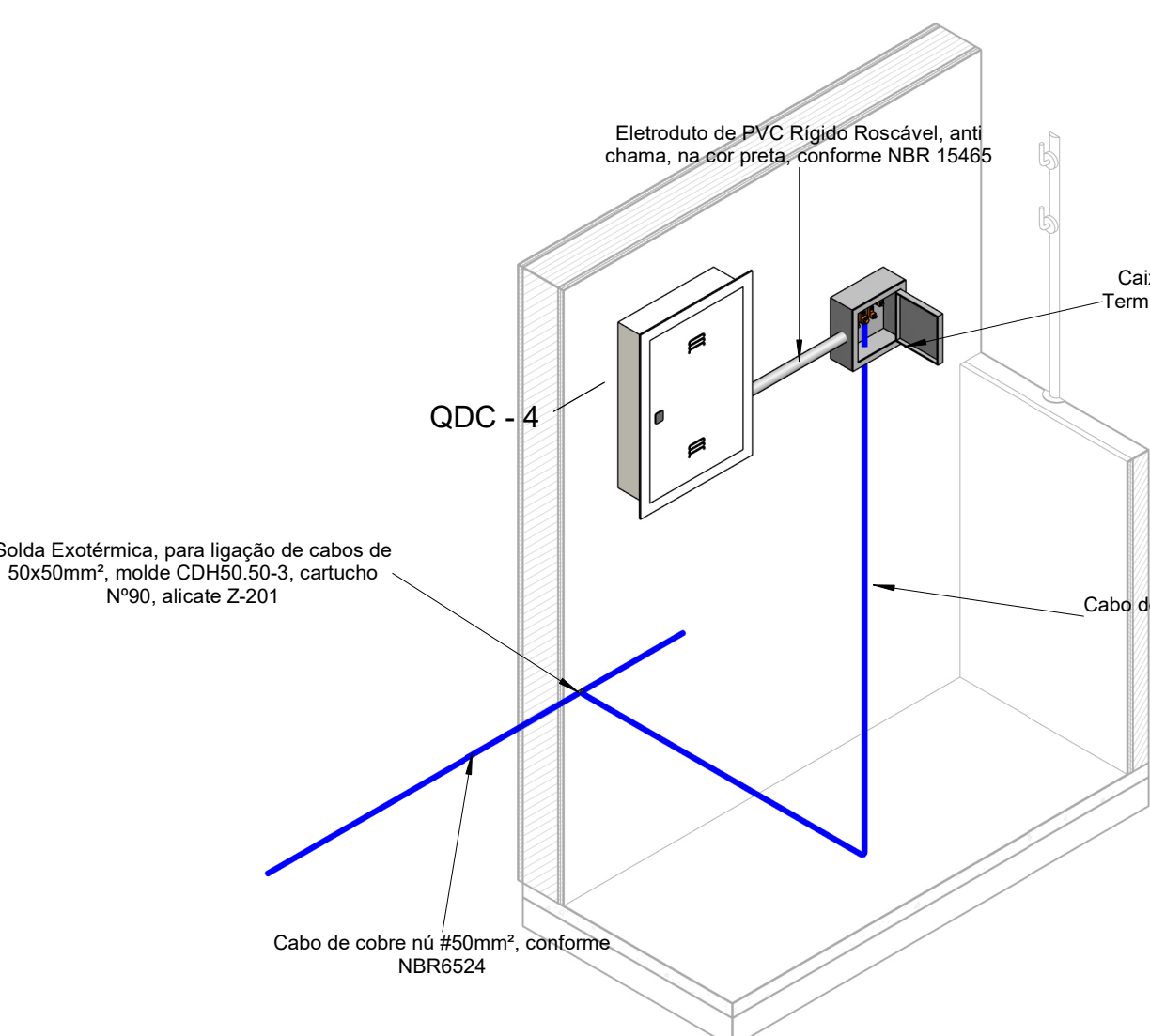
1 BEL 1 - QDC - 2



QF - INC

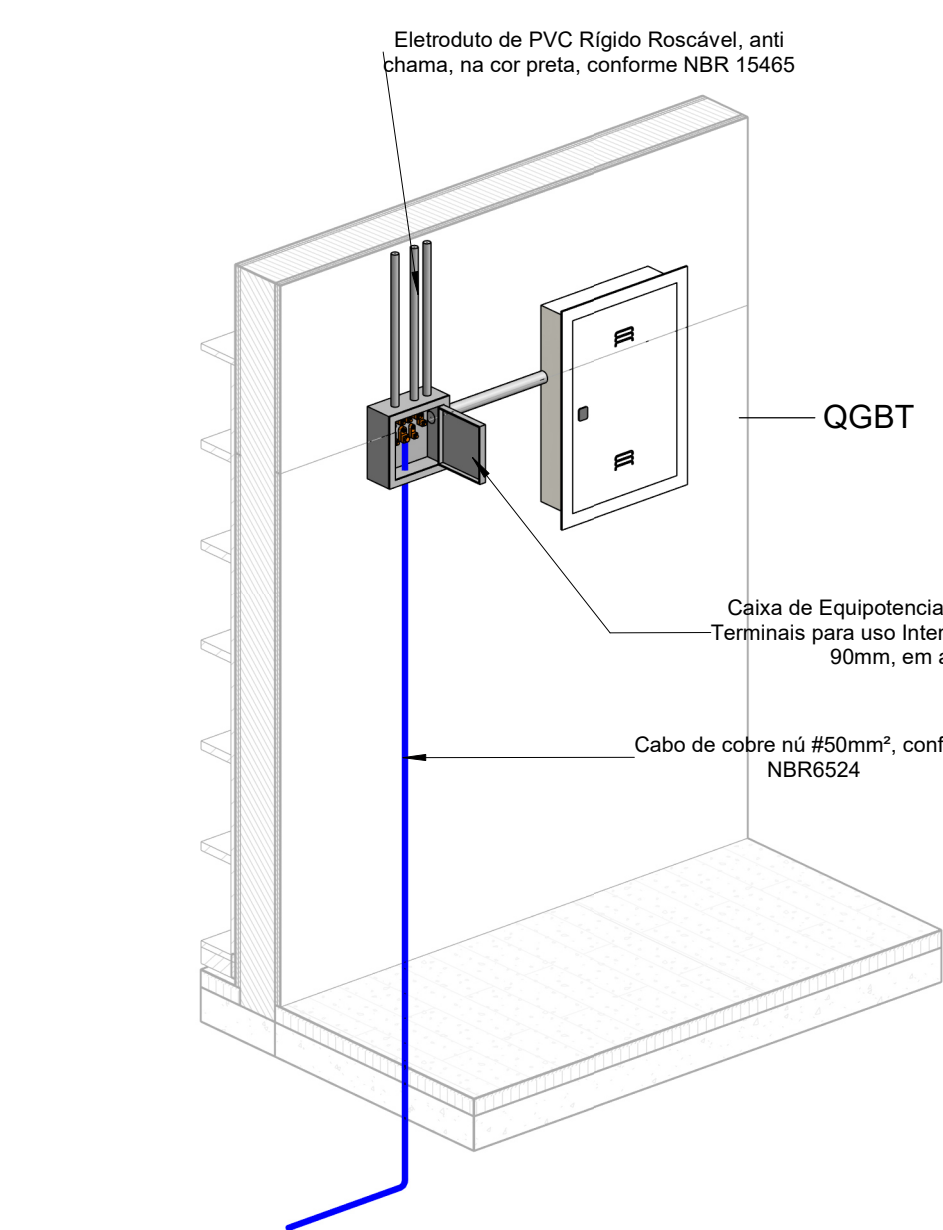
Caixa de Equipotencialização com 9 Terminais para uso Interno, 210 x 210 x 90mm, em aço

2 BEP 3 - QF - INC



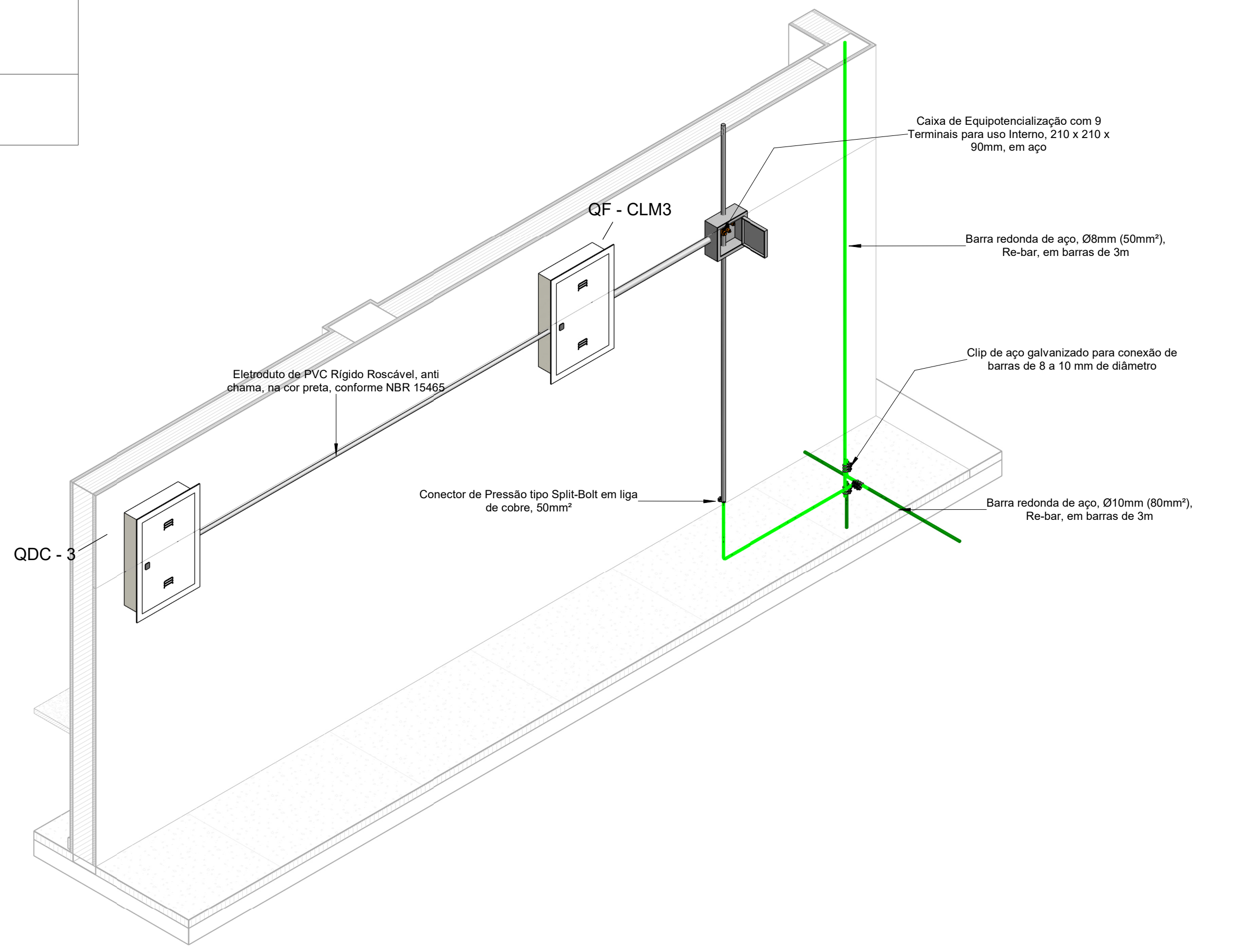
QDC - 4

3 BEP 2 - QDC - 4

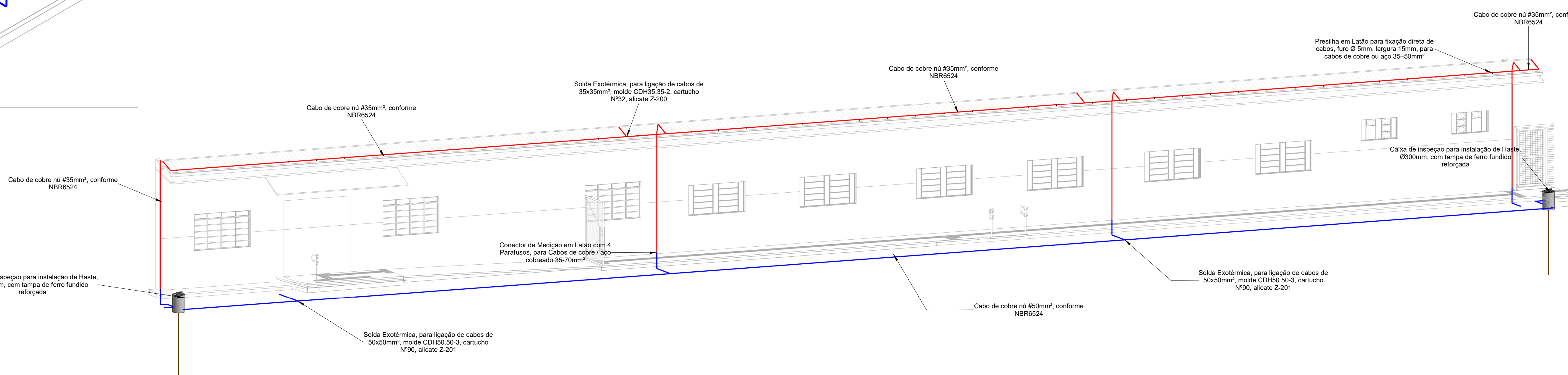


QGBT

4 BEP 1 - QGBT



5 BEP 4 - QDC - 3 - QF - CLM3



6 DESCIDAS CABO 35mm - ATERRAMENTO

#### LEGENDA SPDA

- Cabo de cobre Nº 7 fios, 50mm² conforme NBR 5419; Instalado embutido no piso
- Cabo de cobre Nº 35mm² aparente conforme NBR 5419; Instalado aparente em platibanda
- Cabo de cobre Nº 16mm² aparente conforme NBR 5419; Instalação embutida na parede e entreferro
- Rebar Aço Galvanizado a Fogo 10mm x 3,0m 80mm² - REF-TEL - 768
- Rebar Aço Galvanizado a Fogo 8mm x 3,0m 50mm² - REF-TEL - 762
- Barras Chapas em Alumínio, 7/8" x 1/8" (70mm²), com Furos Ø7 mm - REF-TEL - 771
- Indicação de Subida
- Indicação de Descida
- Indicação Passa
- Caixa de equalização principal com x Terminais - REF-TEL - 90x
- Caixa de equalização local com x Terminais - REF-TEL - 90x
- Minicaptor em aço, H=250mm x Ø10mm. Ref. TEL-204
- Caixa de inspeção com haste
- Sóda Exotérmica (ver DET. 06)



ESTADO DE GOIÁS  
SECRETARIA DE ESTADO DA EDUCAÇÃO  
SUPERINTENDÊNCIA DE INFRAESTRUTURA  
GERÊNCIA DE PROJETOS E INFRAESTRUTURA

GERÊNCIA DE PROJETOS E INFRAESTRUTURA  
APROVADO  
TENSO RESPONSÁVEL PELA APROVAÇÃO

#### CENTRO DE ENSINO EM PERÍODO INTEGRAL IRMÃ ANGÉLICA

ENDEREÇO  
Av. Independência, SN, Q 4 L 9, Jardim Monte Cristo,  
74968-350 Aparecida de Goiânia - GO

ÁREA DO TERRENO 4882,10 m² ÁREA PERMEAB 1787,31 m² ÁREA EXISTENTE 1372,15 m² ÁREA A DEMOLIR 0,00 m² ÁREA A CONSTRUIR 844,02 m² ÁREA TOTAL CONSTRUÇÃO 2216,17 m²

CONSTRUTORA DIAMANTE ENGENHARIA  
CONSORCIO DIAMANTE ENGENHARIA  
AV. BRASIL 1000, 1º ANDAR, NOVA GRANADA, BELO HORIZONTE - MG, CEP 30.444-080  
TEL: (31) 3341-4400 / (31) 3341-7070 / (31) 3371-1900  
E-MAIL: contato@grupodiamenteengenharia.com.br

AUTOR: MOISÉS COELHO PERPÉTUO MOURA CREA MG 161740/D

RT DA OBRA:  
PRÓPRIETÁRIO: SECRETARIA DE ESTADO DA EDUCAÇÃO CNPJ: 01.408.705.0001-20  
PREPOSTO: SABRINA SILVA VIEIRA VALENTE CPF: 041.530.091-64

#### PROJETO DE SPDA

TIPO DE PROJETO:  
DETALHES GERAIS

ASSINATO:  
DATA: DEZ/2024 ESCALA: INDICADA REVISÃO: 01 Nº RT/ART: 03/03

REV	DATA	DESCRIÇÃO	VBTO
01	12/2024	REVISÃO CONFORME DESPACHO Nº 37/2024/SEDUC/GEPI-H078	MCPM
02	11/2024	EMISSÃO FINAL	MCPM

03/03

FOLHA: